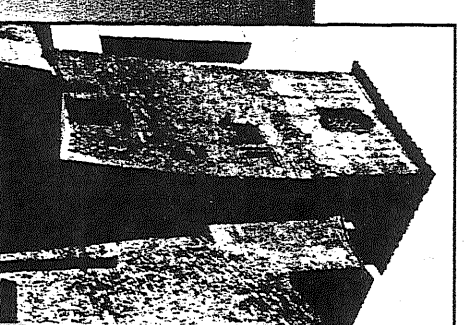
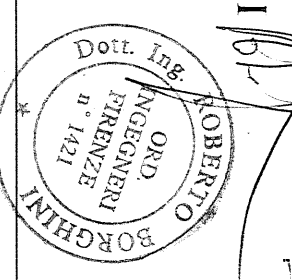


COMUNE DI SAN CASCIANO VAL DI PISA
PROVINCIA DI FIRENZE



**VARIANTE ORGANICA AL P.R.G.
PER LE AREE EDIFICATE**
Art.40 c. 8/20 della Legge Regionale 16/1/95 n.5

Progettista Ing. Arch. ROBERTO BORGHINI
collaboratori Arch. Daniela Grovchi
Arch. Massimo Tosi
Arch. Marco Giglioli



VERSIONE DEFINITIVA

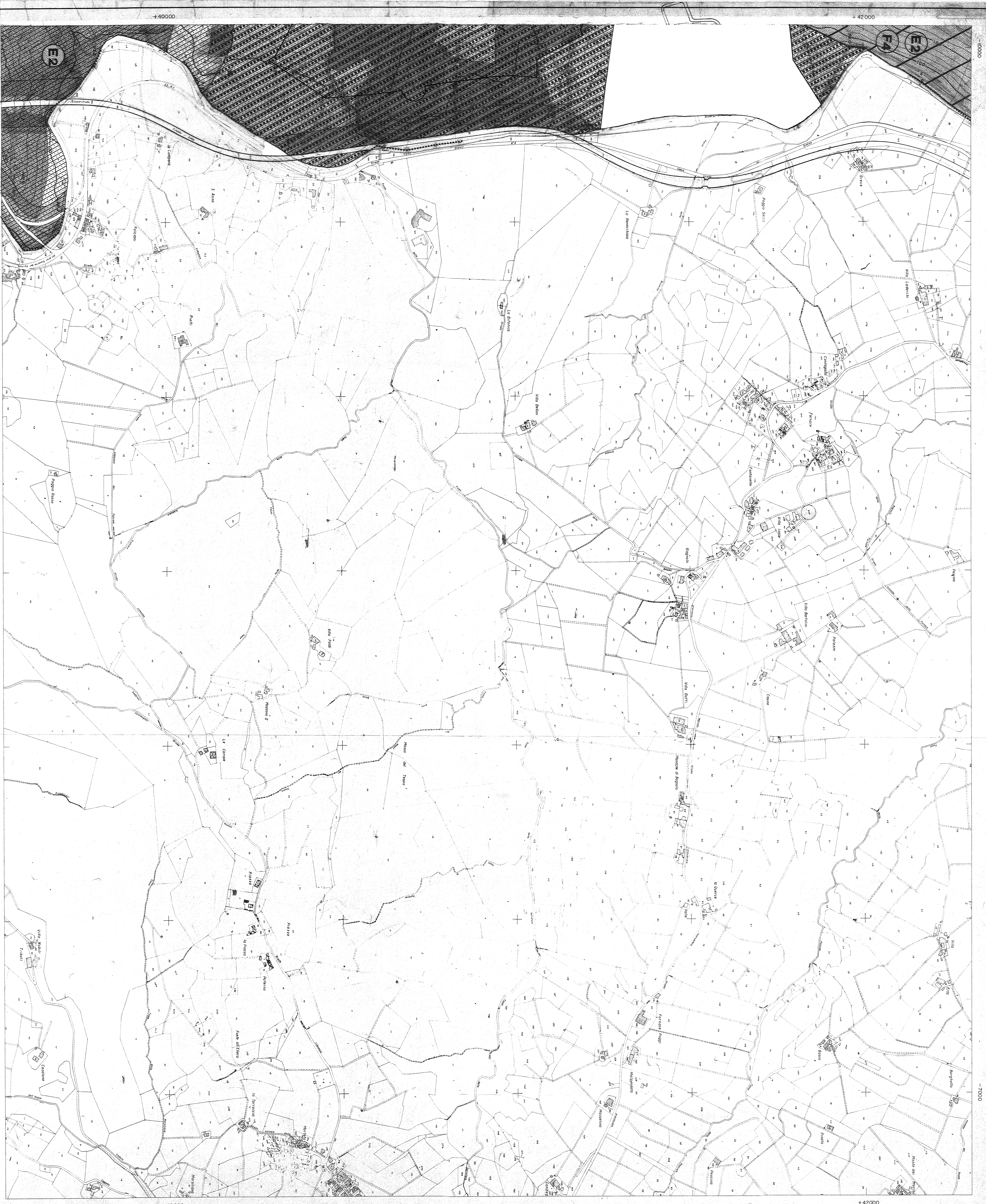
In seguito di : decisioni sulle osservazioni
parere della Regione
parere della Provincia

Novembre 2000

planimetria 1:5000

BAGNOLO

6

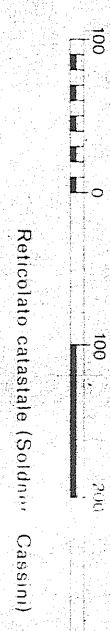


REGIONE TOSCANA

PLANNIMETRIA CATASTALE
sussidiaria della
CARTA TECNICA REGIONALE

ELEMENTO N° 275111
BAGNOLO

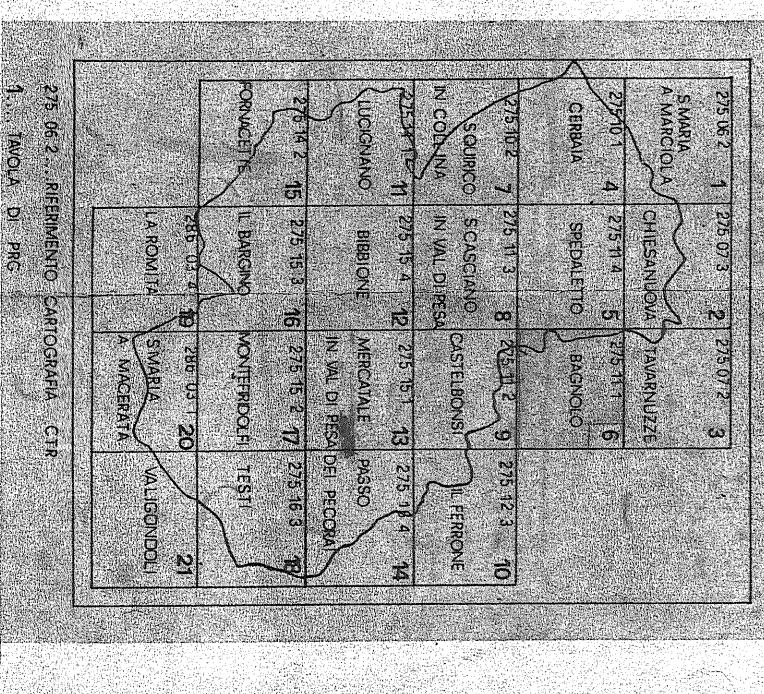
Scala 1:5.000



Regione cartografica (Sudamerica - Catania)

COORDINATE DEL VERTICE DEL QUADRATO

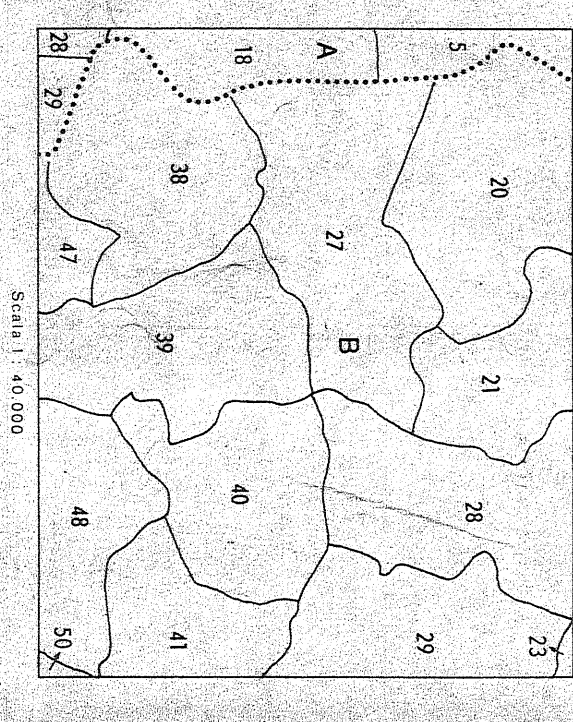
angolo	NO	NE	SO	SE
X	+ 4235	+ 4203	+ 4247	+ 4215
Y	- 6703	- 6744	- 6708	- 6746



1:5000 - 1:5000 - 1:5000 - 1:5000

STAZI DI QUADRO

STAZIONE	QUADRO	COORDINATE
1	1	4235, -6703
2	2	4203, -6744
3	3	4247, -6708
4	4	4215, -6746



RELAZIONE DI IDENTIFICAZIONE

Comune	Posizione	ALTEZZA SOTTO ALTEZZA	LIVELLO
A) S. Casciano V. P.	Firenze	---	1981
B) Impruneta	---	---	1982
C) ---	---	---	---
D) ---	---	---	---

EDIFICAZIONE
Impresa Bepi Luigi S.r.l. - Firenze

1ª EDIZIONE 1982